

UCHWAŁA NR 14/2015

z dnia 26 marca 2015 roku

Rady Nadzorczej Spółdzielni Mieszkaniowej w Głubczycach

w sprawie: zatwierdzenia struktury organizacyjnej

Rada Nadzorcza Spółdzielni Mieszkaniowej w Głubczycach w oparciu o § 100 ust.5 Statutu Spółdzielni

uchwała co następuje

§ 1

Zatwierdza się strukturę organizacyjną Spółdzielni Mieszkaniowej w Głubczycach.

§ 2.

Graficzny schemat struktury organizacyjnej Spółdzielni Mieszkaniowej w Głubczycach stanowi integralną część niniejszej uchwały.

§ 3.

Struktura organizacyjna Spółdzielni obowiązuje po zarejestrowaniu zmian Statutu w KRS.

Obecnych członków RN 7

Za uchwałą głosowało 7 Członków RN, przeciw 0

Otrzymują:

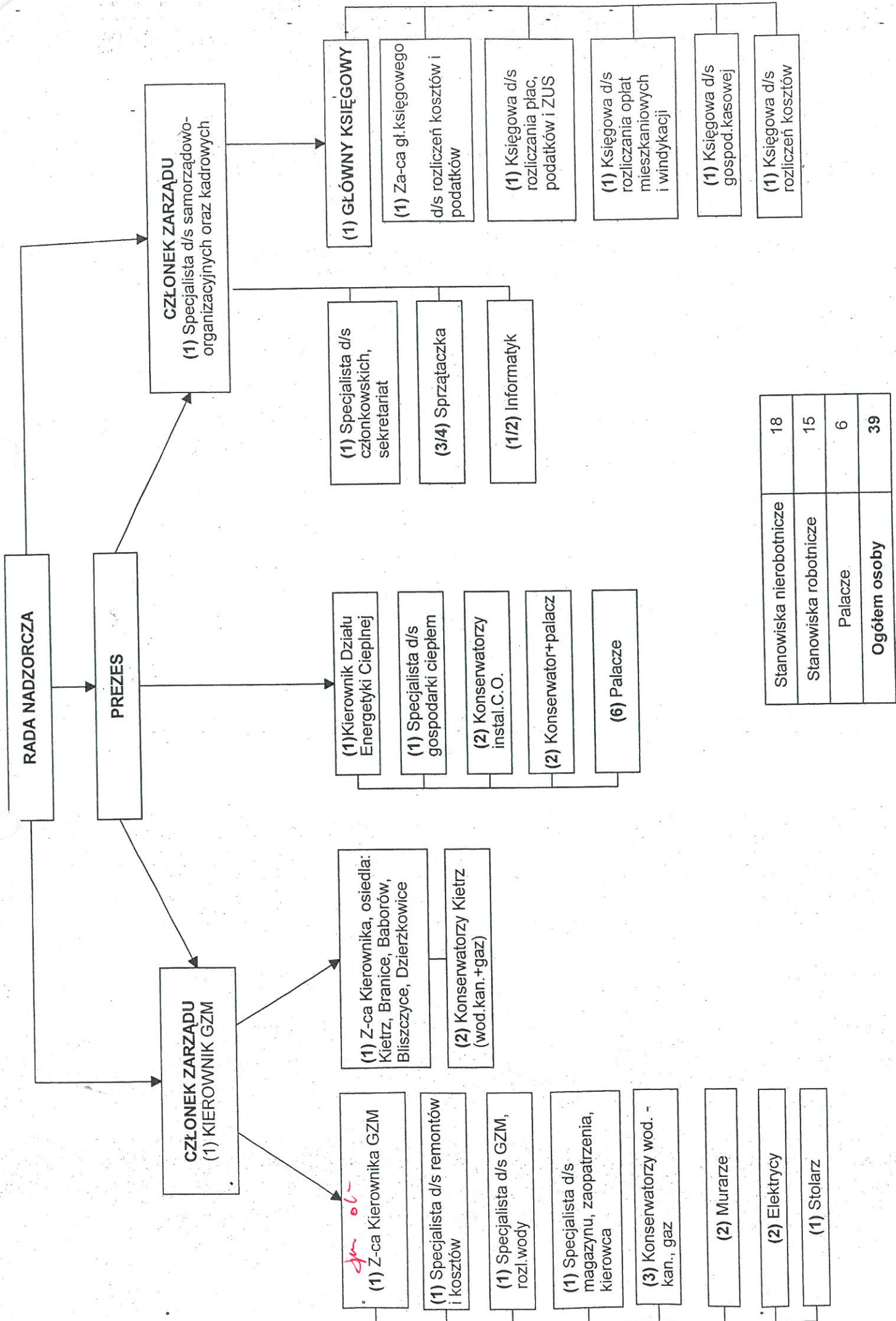
1. Księgowość
2. Kadry
3. Samorząd

Rada Nadzorcza
Spółdzielni Mieszkaniowej
w Głubczycach

Sekretarz
Rady Nadzorczej
Teresa Idziak
Teresa Idziak

Przewodniczący
Rady Nadzorczej

Antoni Wypiórczyk
Antoni Wypiórczyk



Stanowiska nierobotnicze	18
Stanowiska robotnicze	15
Palacze	6
Ogółem osoby	39