

UCHWAŁA NR 31/2015

Rady Nadzorczej Spółdzielni Mieszkaniowej w Głubczycach
z dnia 22 maja 2015 roku

w sprawie: zatwierdzenia struktury organizacyjnej SM w Głubczycach

Rada Nadzorcza Spółdzielni Mieszkaniowej w Głubczycach w oparciu o § 100 ust.5 Statutu Spółdzielni

uchwała co następuje

§ 1

Zatwierdza się strukturę organizacyjną Spółdzielni Mieszkaniowej w Głubczycach .

§ 2.

Graficzny schemat struktury organizacyjnej Spółdzielni Mieszkaniowej w Głubczycach stanowi załącznik do niniejszej Uchwały.

§ 3.

Z dniem 22.05.2015 roku traci moc Uchwała Nr 7/2015 Rady Nadzorczej SM w Głubczycach z dnia 26.02.2015 roku.

Obecnych było Członków RN
Za Uchwałą głosowało Członków RN
Przeciw głosowało Członków RN

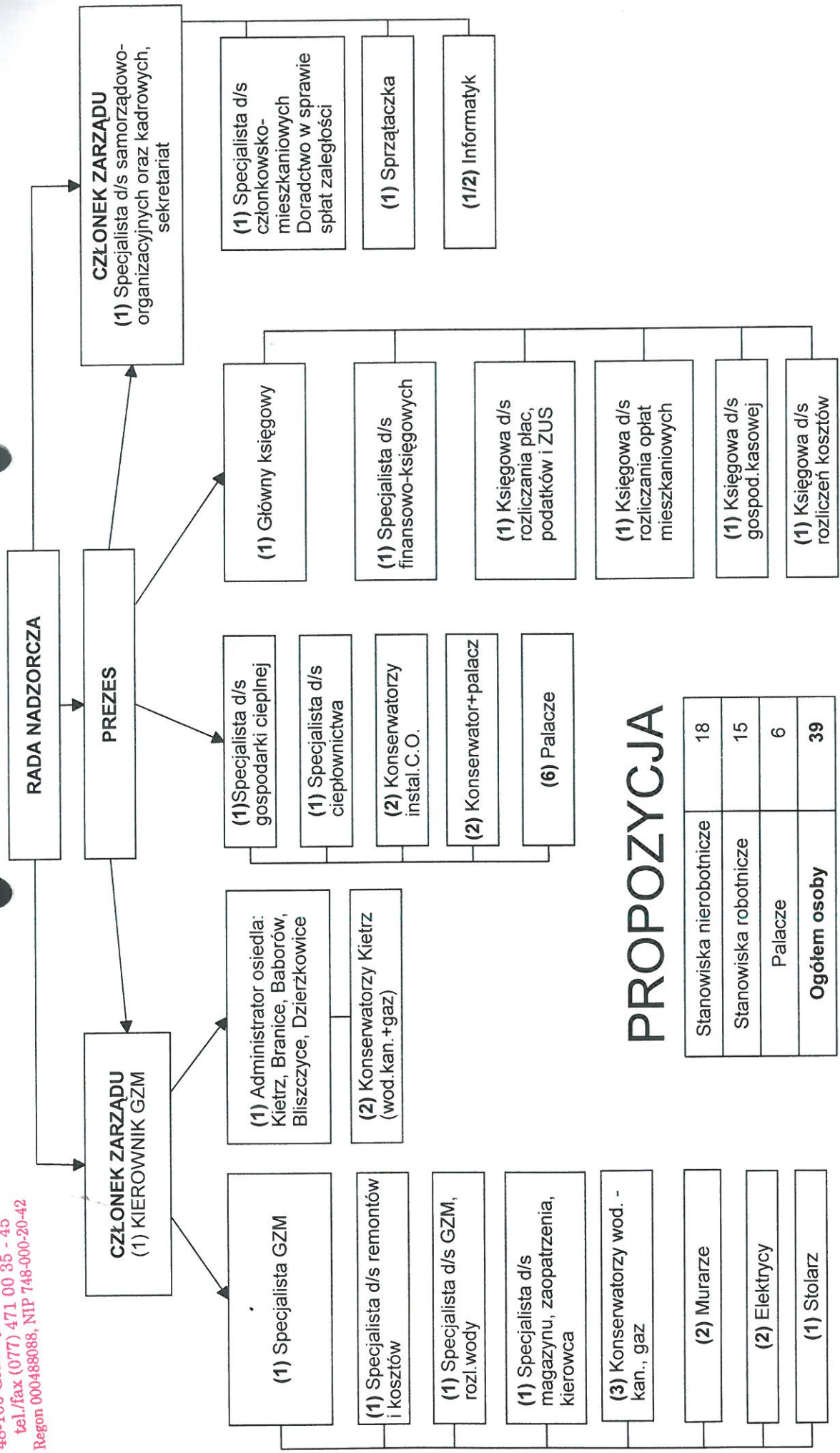
**Rada Nadzorcza
Spółdzielni Mieszkaniowej
w Głubczycach**

Otrzymują:

1. Księgowość
2. Kadry
3. Samorząd

**Sekretarz
Rady Nadzorczej**
Teresta Idziak

**Przewodniczący
Rady Nadzorczej**
Antoni Wypiórczyk



CZŁONEK ZARZĄDU
 (1) Specjalista d/s samorządowo-organizacyjnych oraz kadrowych, sekretariat

(1) Specjalista d/s członkowsko-mieszkaniowych Doradctwo w sprawie spłat zaległości

(1) Sprzątacza

(1/2) Informatyk

PROPOZYCJA

Stanowiska nierobotnicze	18
Stanowiska robotnicze	15
Palacze	6
Ogółem osoby	39

Rada Nadzorcza
 Spółdzielni Mieszkaniowej
 w Głubczycach

Sekretarz
 Rady Nadzorczej
Teresa Idziak
Teresa Idziak

Przewodniczący
 Rady Nadzorczej
Antoni Wybiórczyk
Antoni Wybiórczyk

Zarząd
 Spółdzielni Mieszkaniowej
 w Głubczycach

Członek Zarządu
Barbara Antoszczyszyn
Barbara Antoszczyszyn

Prezes Zarządu
Renata Kulik
mgr inż. Renata Kulik

Członek Zarządu
Bogusław Hauptman
mgr Bogusław Hauptman

Stanowisko „Kierownika GZM” z chwilą przejścia pracownika na emeryturę zostanie w ramach oszczędności zlikwidowane.

Specjalista GZM obejmie funkcje Kierownika GZM (w chwili obecnej następuje zapoznanie Specjalisty GZM z obowiązkami Kierownika GZM).

Członek Zarządu
mgr Bogusław Hauptman

Członek Zarządu
Barbara Arkoszczyżyn