

**Komenda Powiatowa Państwowej Straży Pożarnej
w Głubczycach**

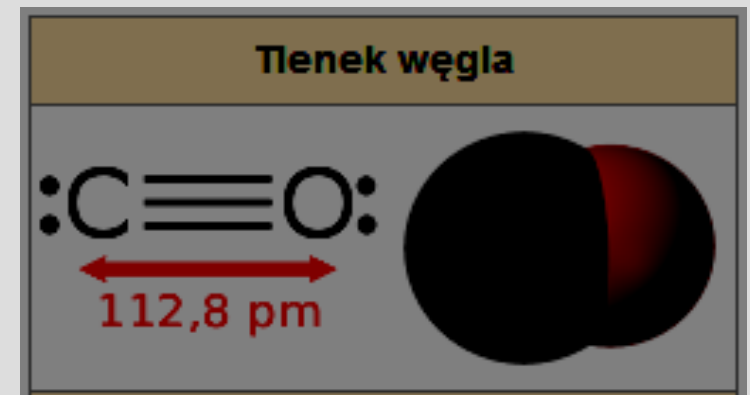
**TLENEK WĘGLA
WENTYLACJA w DOMU
GAŚNICE**

kpt. Waldemar Hołownia

Czym jest tlenek węgla?

TLENEK WĘGLA – gaz potocznie zwany czadem

- **BEZWONNY**,
- Bezbarwny,
- Niedrażniący,
- O nieco mniejszej gęstości od powietrza,
- W sezonie grzewczym 2015/2016
- 50 ofiar śmiertelnych



TLENEK WĘGLA

stężenie objętościowe CO w powietrzu	objawy zatrucia
0,01–0,02% (100–200 ppm)	lekki ból głowy przy ekspozycji przez 2–3 godziny
0,04% (400 ppm)	silny ból głowy zaczynający się ok. 1 godzinę po wdychaniu tego stężenia;
0,08% (800 ppm)	zawroty głowy, wymioty i konwulsje po 45 minutach wdychania; po dwóch godzinach trwała śpiączka;
0,16% (1600 ppm)	silny ból głowy, wymioty, konwulsje po 20 minutach; zgon po dwóch godzinach
0,32% (3200 ppm)	intensywny ból głowy i wymioty po 5–10 minutach; zgon po 30 minutach;
0,64% (6400 ppm)	ból głowy i wymioty po 1–2 minutach; zgon w niecałe 20 minut;
1,28% (12800 ppm)	utrata przytomności po 2–3 wdechach; śmierć po 3 minutach.

Czujki tlenku węgla

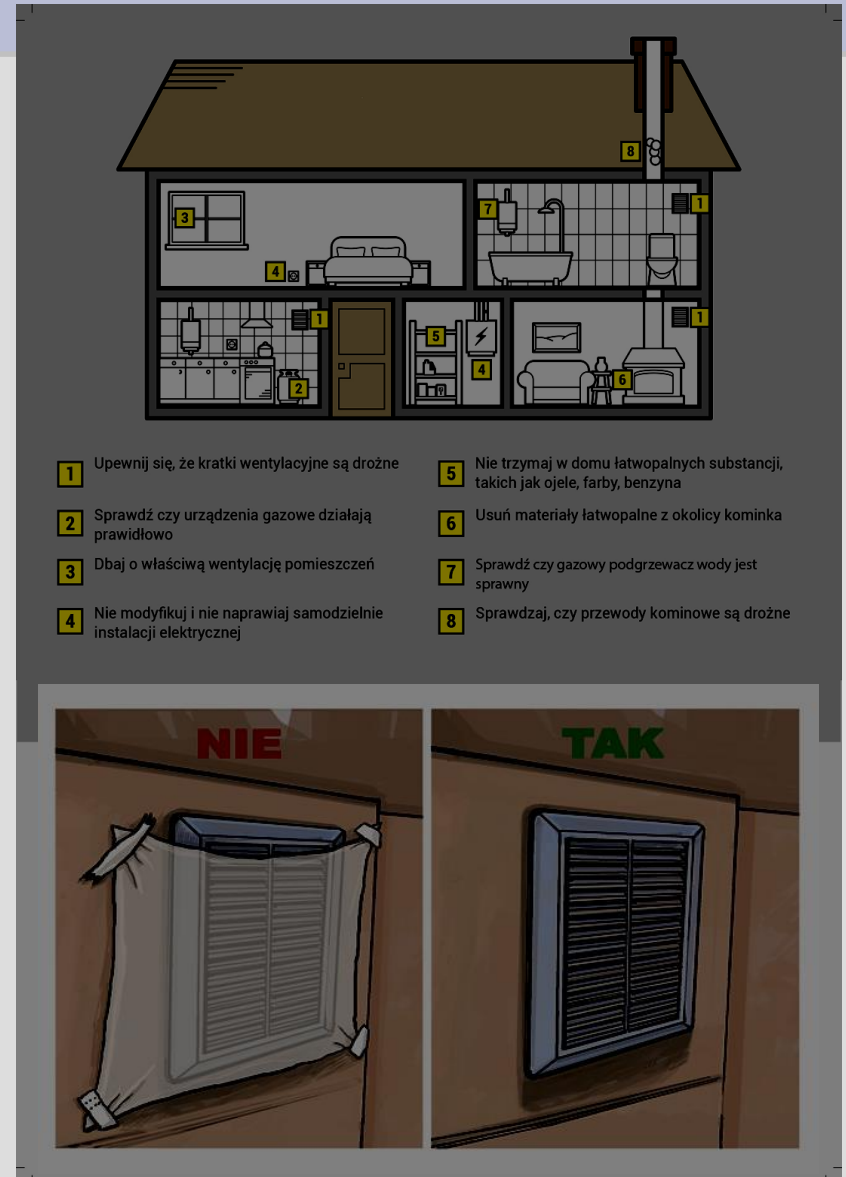


Jak się chronić przed czadem?

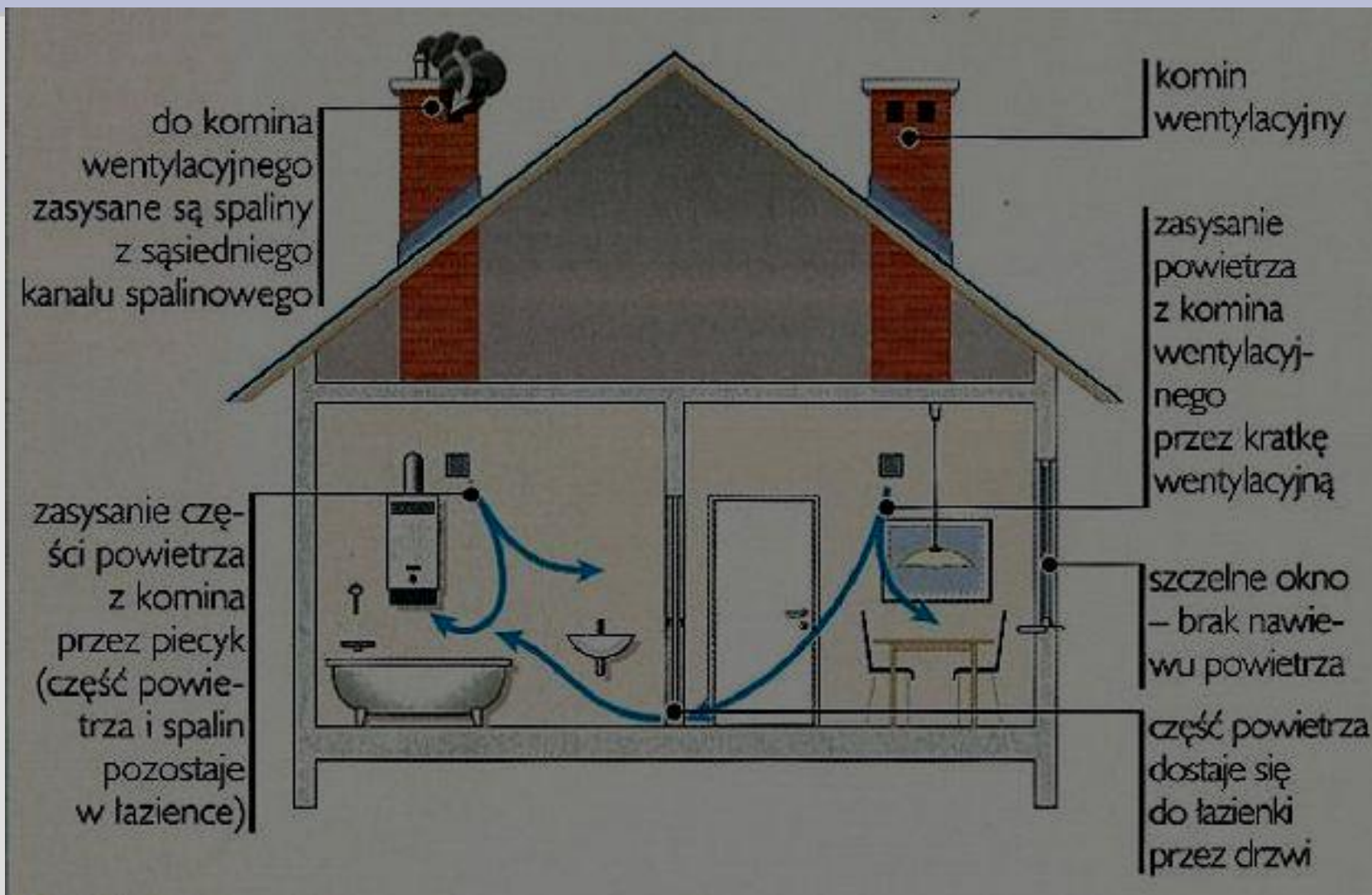
- przeprowadzać kontrole techniczne, w tym sprawdzać szczelności przewodów kominowych i systematycznie je czyścić;
- systematycznie sprawdzać ciąg powietrza, np. poprzez przykładanie kartki papieru do kratki wentylacyjnej; jeśli nic nie zakłóca wentylacji, kartka powinna przywrzeć do kratki;
- nie zaklejać i nie zasłaniać krater wentylacyjnych;
- upewnić się, że użytkowane piecyki, kuchenki czy termy gazowe są sprawne; używać ich zgodnie z instrukcją producenta;
- w przypadku wymiany okien na nowe, sprawdzić poprawność działania systemów wentylacji pomieszczeń, ponieważ okna wykonane w nowych technologiach zapewniają dużą szczelność;
- często wietrzyć pomieszczenie, w których odbywa się proces spalania (kuchnie, łazienki wyposażone w termy gazowe), a najlepiej zapewnić, nawet niewielkie, rozszczelnienie okien;
- zainstalować czujniki alarmowe wykrywające tlenek węgla w pomieszczeniach, w których odbywa się proces spalania;
- w wypadku zaobserwowania objawów takich jak duszności, ból i zawroty głowy, nudności, a istnieją przesłanki, że mogą być one wynikiem zatrucia czadem, natychmiast przewietrzyć pomieszczenie i zasięgnąć porady lekarskiej

Prawidłowa wentylacja w domu

- Zatykanie kratki wentylacyjnych
- powoduje nieprawidłowy przepływ powietrza i zasysanie zimnego powietrza
- poprzez przewody spalinowe
- np.: piecyków gazowych
- (tzw.: ciąg wsteczny).
- Często otrzymujemy zgłoszenia, że w domu czuć dym.
- Podobnie zachowuje się powietrze
- gdy okna są szczelnie zamknięte.



Prawidłowa wentylacja w domu



GAŚNICA



UŻYCIE GAŚNICY

1



Odbezpiecz gaśnicę

2



Uruchom gaśnicę w pobliżu pożaru

3



Trzymaj gaśnicę pionowo

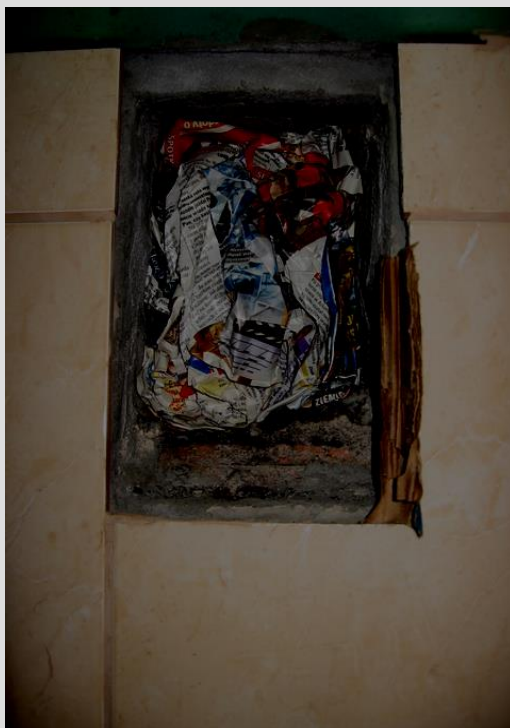
4



Podłogę gaś zaczynając od brzegu, powierzchnie pionowe - od dołu do góry

Komenda Powiatowa Państwowej Straży Pożarnej w Głubczycach

Dziękuję za uwagę !!!



Wyjdź z domu



Zostań na zewnątrz



Zadzwoń pod numer

112 lub 998

Nie rozłączaj się pierwszy!